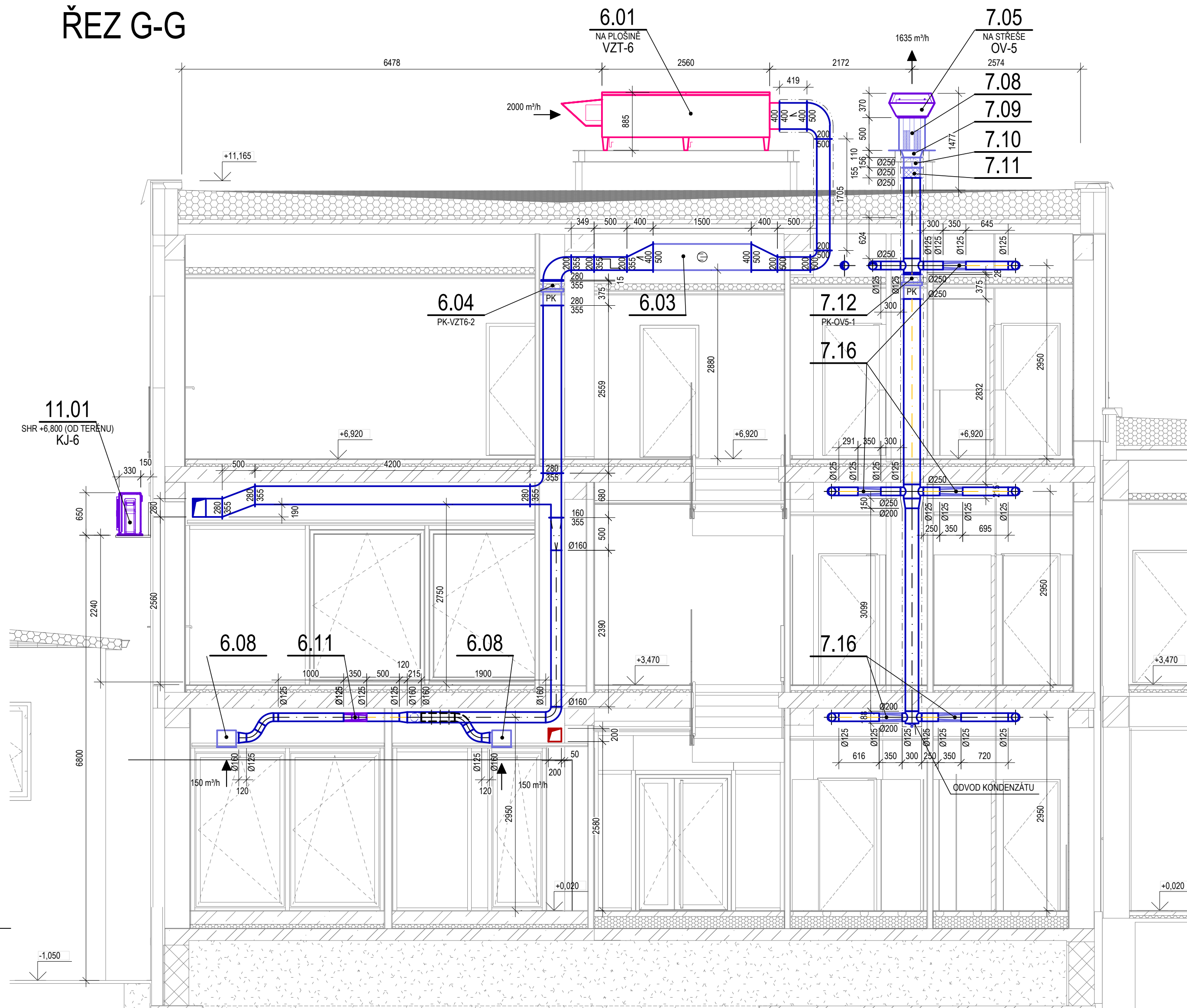
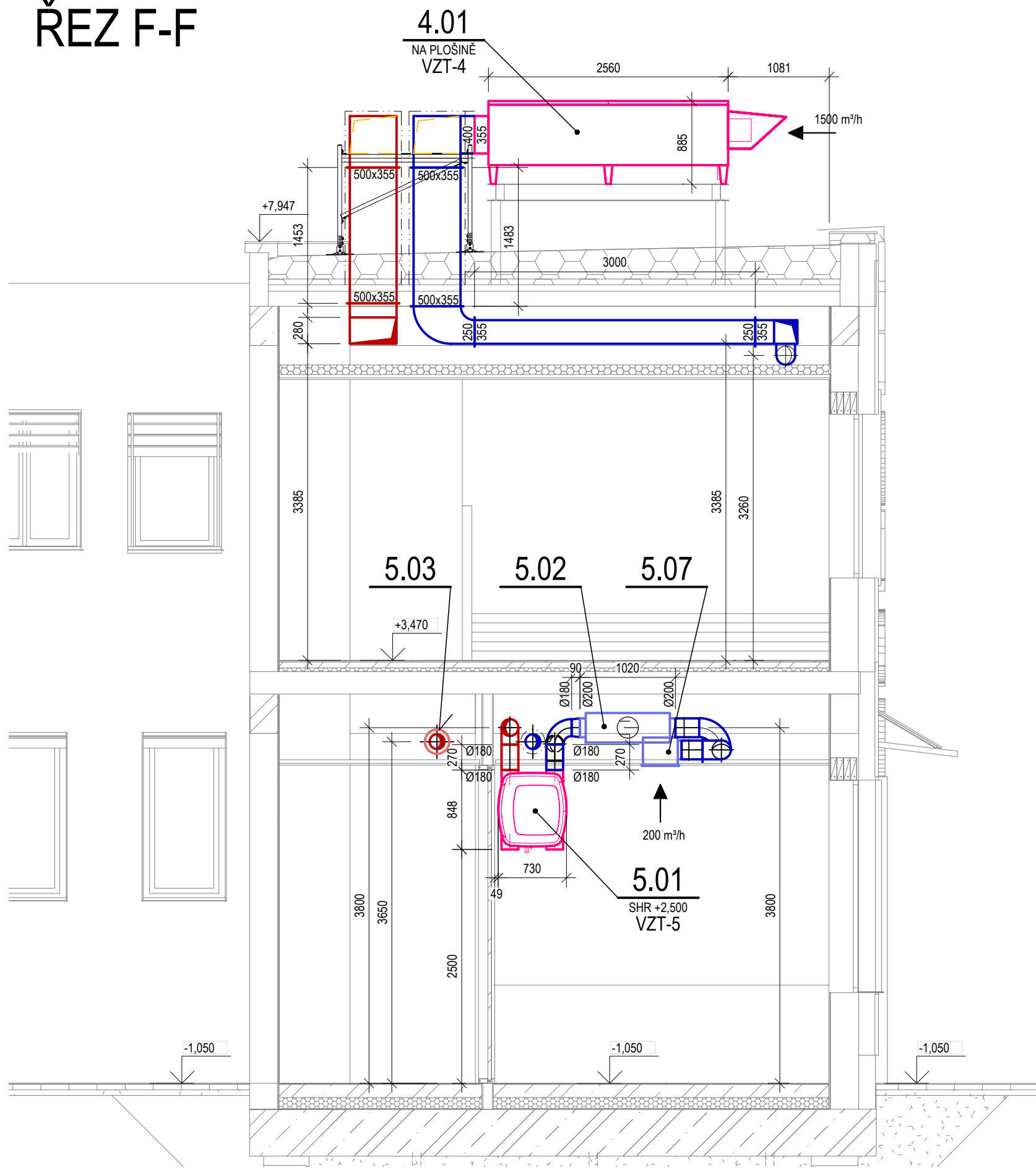


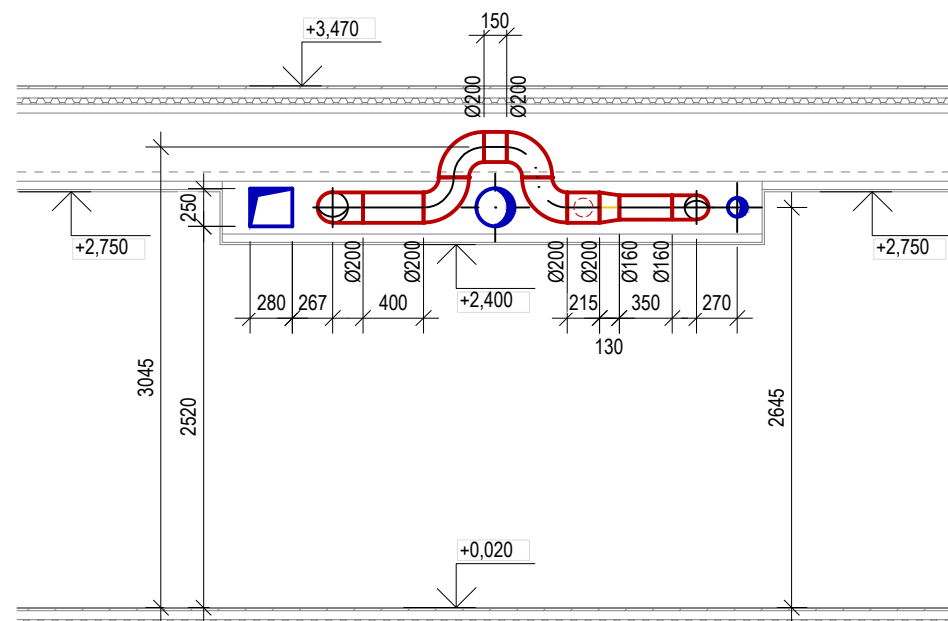
ŘEZ G-G



ŘEZ F-F



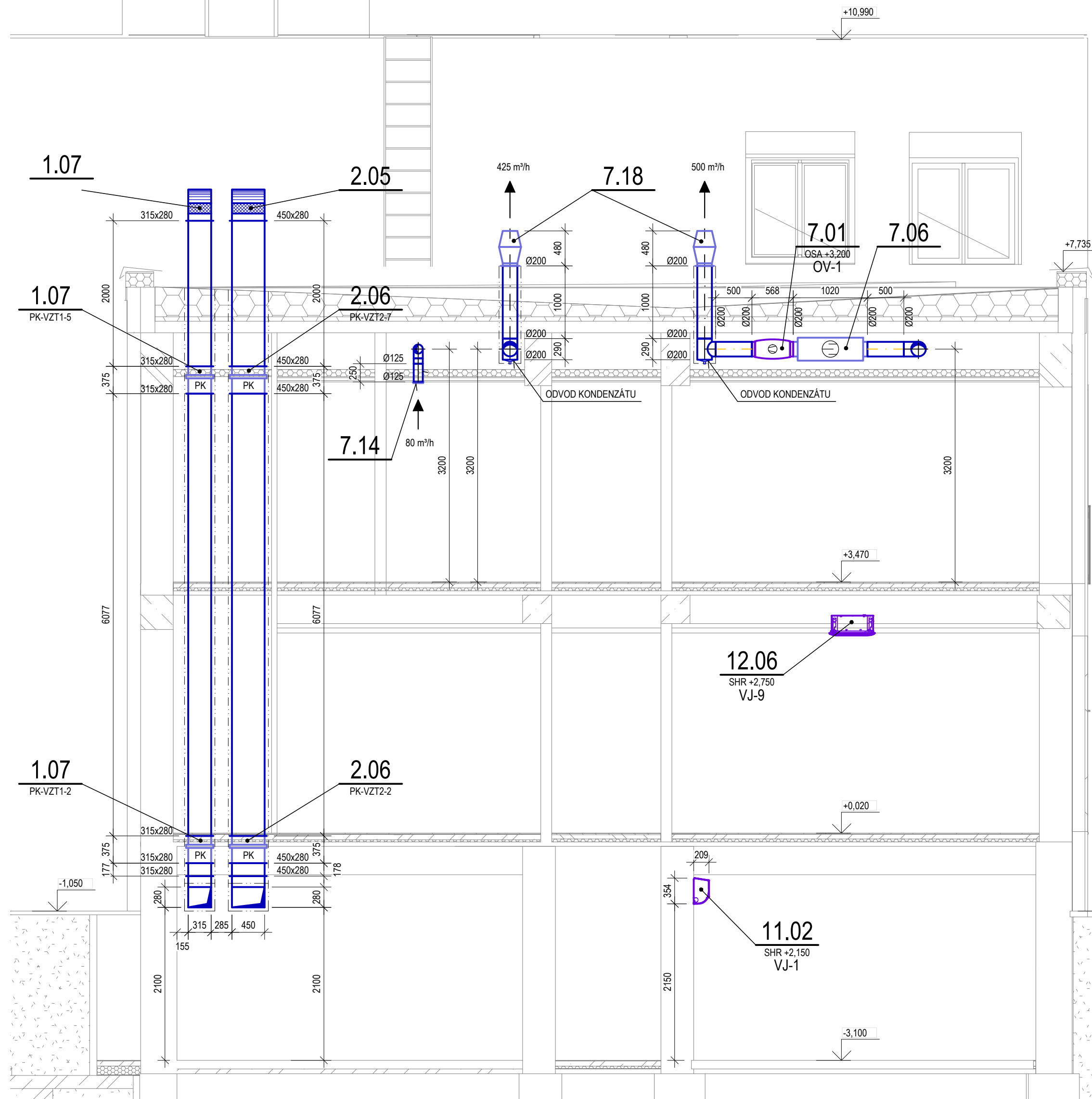
ŘEZ I-I



LEGENDA

- VENTILÁTOR
- FILTR VZDUCHU
- TLUMIČ HLUKU
- ELEKTRICKÝ OHŘÍVAČ VZDUCHU
- PŘÍMÝ CHLADIČ / OHŘÍVAČ VZDUCHU
- DESKOVÝ VÝMĚNÍK TEPLA
- REGULAČNÍ (UZAVÍRAČÍ) KLAPKA
- POŽÁRNÍ KLAPKA
- REGULÁTOR VARIABILNÍHO PRŮTOKU VZDUCHU (VAV)
- REGULÁTOR KONSTANTNÍHO PRŮTOKU VZDUCHU (CAV)
- VÍŘIVA VÝÚST (ANEMOSTAT)
- TALIŘOVÝ VENTIL
- POTRUBNÍ VÝÚSTKA
- KAZETOVÁ KLIMATIZAČNÍ JEDNOTKA
- NÁSTĚNNÁ KLIMATIZAČNÍ JEDNOTKA
- POŽÁRNÍ SDK KRYT KLIMATIZAČNÍ JEDNOTKY
VNITŘNÍ ROZMĚR 1200x600x300 mm
(DODÁVKA STAVBY)
- FLEXIBILNÍ (OHEBNÉ) POTRUBÍ
- VZT POTRUBÍ (PŘÍVOD - ČERVENÁ, ODVOD - MODRÁ)
- CHLADIVOVÉ POTRUBÍ
- OSA
VÝŠKOVÁ ÚROVEŇ OSY POTRUBÍ
(ZAŘÍZENÍ) OD PODLAHY
- SHR
VÝŠKOVÁ ÚROVEŇ SPODNÍ HRANY
POTRUBÍ (ZAŘÍZENÍ) OD PODLAHY
- VZT
VZDUCHOTECHNICKÁ JEDNOTKA
- OV
ODVODNÍ VENTILÁTOR
- CV
CIRKULAČNÍ VENTILÁTOR (DVEŘNÍ ČLONA)
- KJ
KONDEZAČNÍ JEDNOTKA (KLIMATIZACE)
- VJ
VÝPARNÍKOVÁ JEDNOTKA (KLIMATIZACE)
- POTRUBÍ (ZAŘÍZENÍ) IZOLOVÁNO TEPELNOU IZOLACÍ
(OZNAČENY JSOU JEN IZOLACE TLOUŠTKY MIN. 20 mm)
- POTRUBÍ (ZAŘÍZENÍ) IZOLOVÁNO POŽÁRNÍ IZOLACÍ
S ODOLNOSTÍ EI30

ŘEZ H-H

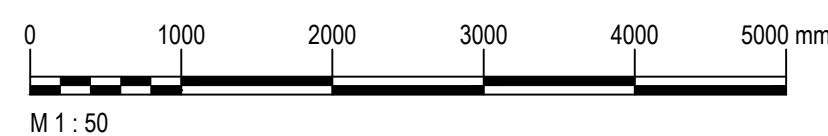
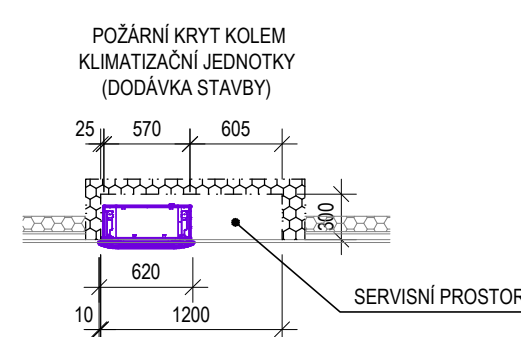
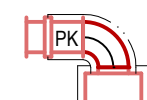


POZNÁMKY A UPOZORNĚNÍ

- VŠECHNY ČTYŘHRANNÉ ODBOČKY JSOU S REGULOVELNÝMI NÁBĚHOVÝMI PLECHY (MOŽNOST REGULACE)
- VŠECHNY ČTYŘHRANNÉ OBLUKY JSOU S USMĚRNOVACÍMI NÁBĚHOVÝMI PLECHY (LEPŠÍ PROUDĚNÍ VZDUCHU)
- VŠECHNY NEOZNAČENÉ ÚHLY OBLOUKŮ A ODBOČEK MAJÍ ÚHEL 90°
- UMÍSTĚNÍ VÝÚSTK JE NUTNÉ PŘI REALIZACI ZKOORDINOVAT S PODHLEDOVÝM RASTREM A OSVĚTLENÍM
- VE DVEŘÍCH OZNAČENÝCH ŠÍPKOU JSOU OSAZENY DVEŘNÍ MŘÍŽKY - MŘÍŽKY JSOU SOUČÁSTÍ DVEŘÍ (DODÁVKA STAVBY)
- CHLADIVOVÁ POTRUBÍ JSOU IZOLOVÁNA PAROTĚSNOU TEPELNOU IZOLACÍ ZE SYNTETICKÉHO KAUKČUKU TLOUŠTKY 19 mm
($\lambda = 0,035 \text{ W/m.K}$ PŘI 10 °C) A VE VENKOVNÍM PROSTORU JE OPLECHOVÁNO
- VZDUCHOTECHNICKÁ POTRUBÍ VEDENÁ VE VENKOVNÍM PROSTORU MEZI VZDUCHOTECHNICKÝMI JEDNOTKAMI (VZT-3, VZT-4 A VZT-6) A VĚTRÁNÍMI PROSTORY JSOU IZOLOVÁNA TECHNICKOU TEPELNOU IZOLACÍ Z KAMENNÉ VLNY TLOUŠTKY 100 mm A IZOLACE JE KRYTÁ OPLECHOVÁNÍM
- VZDUCHOTECHNICKÁ POTRUBÍ VEDENÁ VNITŘNÍ OBJEKTU MEZI VZDUCHOTECHNICKÝMI JEDNOTKAMI (VZT-1, VZT-2 A VZT-5) A VENKOVNÍM PROSTOREM JSOU IZOLOVÁNA PAROTĚSNOU TEPELNOU IZOLACÍ ZE SYNTETICKÉHO KAUKČUKU TLOUŠTKY 20 mm
($\lambda = 0,035 \text{ W/m.K}$ PŘI 10 °C)
- PŘÍVODNÍ VZDUCHOTECHNICKÁ POTRUBÍ VEDENÁ VNITŘNÍ OBJEKTU MEZI VZDUCHOTECHNICKÝMI JEDNOTKAMI (VZT-2, VZT-3, VZT-4 A VZT-6) A VĚTRÁNÍMI PROSTORY JSOU IZOLOVÁNA PAROTĚSNOU TEPELNOU IZOLACÍ ZE SYNTETICKÉHO KAUKČUKU TLOUŠTKY 10 mm
($\lambda = 0,035 \text{ W/m.K}$ PŘI 10 °C)
- V MÍSTĚCH PROSTUPŮ CHLADIVOVÝCH POTRUBÍ PŘES POŽÁRNĚ DĚLÍCÍ KONSTRUKCE MUSÍ BÝT CHLADIVOVÁ POTRUBÍ V KONSTRUKCI UTĚSNĚNA CERTIFIKOVANOU POŽÁRNÍ UCÁPKOU
- UMÍSTĚNÍ TEPLNOTNÍCH ČIDEL. ČIDEL CO₂ A VŠECH OSTATNÍCH REGULAČNÍCH PRVKŮ ŘEŠÍ PROJEKT MaR
- DVEŘNÍ CLONY JSOU ZAVĚŠENY ZE STROPU NAD OTVÍRATELNÝMI KŘÍDLY DVEŘÍ (VIDITELNÉ POD PODHLEDĚM)
- VZDUCHOTECHNICKÁ A KLIMATIZAČNÍ ZAŘÍZENÍ UMÍSTĚNÁ NA STŘEŠE JSOU POSAZENA NA STAVBOU PŘÍPRAVENÝCH OCELOVÝCH KONSTRUKCÍCH, VZDUCHOTECHNICKÁ POTRUBÍ JSOU PODEPŘENA SYSTÉMOVÝMI STŘEŠNÍMI KONSTRUKCEMI (ŽÁROVĚ POZIKOVANÁ KONSTRUKCE SE DVĚMA STOLKAMI A PŘÍČNÝM NOSNÍKEM UCHYCENÁ NA STŘEŠNÍCH DRŽÁČÍCH) VOLNĚ POLOŽENÝMI NA STŘEŠNÍM PLAŠTI
- BĚHEM REALIZACE MUSÍ DODAVATELSKÁ FIRMA ÚJCE SPOLUPRACOVAT S DODAVATELÍ OSTATNÍCH PROFESÍ A DETAILNĚ S NIMI KOORDINOVAT POSTUP PRACÍ I TRASOVÁNÍ POTRUBÍ. V PŘÍPADĚ VZNIKU KOLIZÍ JE DODAVATELSKÁ FIRMA VE SPOLUPRÁCI S OSTATNÍMI PROFESEMI VYŘEŠÍ A PŘÍPADNĚ UPRAVÍ UMÍSTĚNÍ VZDUCHOTECHNICKÝCH A KLIMATIZAČNÍCH ZAŘÍZENÍ NEBO POTRUBÍ.
- VŠEKÉ KÓTY JSOU POUZE ORIENTAČNÍ PŘED REALIZACÍ JE NUTNÉ ROZMĚRY ZAŘÍZENÍ A POTRUBÍ A JEJICH UMÍSTĚNÍ OVĚŘIT PŘÍMO NA STAVBĚ A PŘÍPADNĚ UMÍSTĚNÍ ZAŘÍZENÍ A POTRUBÍ UPRAVIT DLE SKUTEČNÉ DISPOZICE!

MONTÁŽNÍ DETAILY

DETAIL PŘIPOJENÍ ANEMOSTATU NA POTRUBÍ
S POŽÁRNÍ KLAPKOU NAD POŽÁRNÍM PODHLEDĚM



±0,000=209,390

Profese: D.1.4.3 Vzduchotechnika

Projektant profese: Ing. Jiří Havlásek
Kyjovice 209, 747 68 Kyjovice
Zodp. projektant: Ing. Jiří Havlásek
Vypracoval: Ing. Jiří Havlásek

ZHOTOVITEL

MR design MR Design CZ, s.r.o.
projektční kancelář
Nádražní SPB 457/30
708 00 Ostrava Poruba
tel.: 605 258 711

OBJEDNATEL:

Dopravní podnik Ostrava, a.s.
Podbabská 494/2, 702 00 Ostrava

STUPEŇ PD: Dokumentace pro provádění stavby

NÁZEV PROJEKTU:

Rekonstrukce administrativní budovy střediska trolejbusy
k. ú. Moravská Ostrava, p. č. 1088, 1140/1, 1140/9, 1151/1, 1096/22, 1092/5, 1084/3

NÁZEV VÝKRESU:

ŘEZY F, G, H, I

DATUM: 11/2022

MĚŘITKO: 1:50

FORMÁT: 8xA4

Č. VÝKRESU: 08